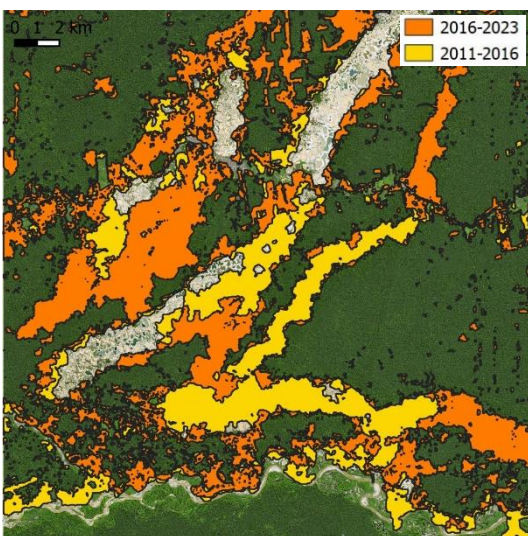


2011-09-03, Landsat 5



2023-06-03, Sentinel-2



Déforestation entre 2011 et 2023

### L'extraction illégale d'or dans le bassin amazonien

Située dans la forêt amazonienne, la région du Rio Madre de Dios, au Pérou, a connu une augmentation des activités minières informelles et illégales au cours des deux dernières décennies.

Ces activités ont eu des conséquences dévastatrices, notamment la déforestation, la pollution par le mercure et la destruction de l'habitat, mettant en péril des espèces sauvages uniques et des communautés indigènes. Le mercure utilisé dans le processus d'extraction contamine les rivières et les écosystèmes aquatiques. Chaque année, entre 30 et 40 tonnes de mercure sont rejetées dans l'environnement et dans la chaîne alimentaire. Cette situation présente de graves risques pour la santé des habitants et pour l'environnement. Environ 80 % de la population locale présente des concentrations accrues de mercure.

Des efforts ont été déployés pour lutter contre ces problèmes, avec des interventions gouvernementales et des initiatives d'exploitation minière durable qui gagnent du terrain. L'imagerie satellitaire joue un rôle crucial dans le suivi et l'évaluation de l'impact de ces initiatives, en aidant à trouver un équilibre entre le développement économique, la santé publique et la préservation de l'une des régions les plus riches en biodiversité au monde. L'avenir de l'exploitation aurifère à Madre de Dios dépend de la recherche de pratiques durables qui protègent l'environnement et soutiennent les moyens de subsistance locaux.

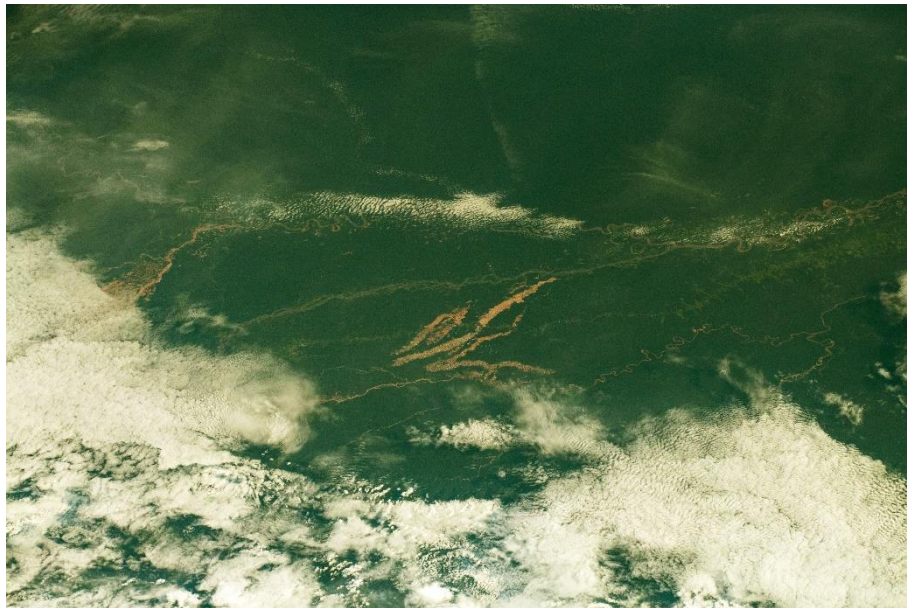
Les images satellite montrent la transformation en cours de forêts luxuriantes en vastes puits miniers, révélant ainsi l'ampleur de la déforestation.



### Exercices

- Décrivez les cartes satellites de 2011 et 2023.
- Quelles sont les structures du paysage et les classes d'occupation du sol que vous pouvez identifier ?
- Quelles différences pouvez-vous identifier entre les deux cartes satellites ?
- Quelles activités humaines sont liées à ces différences ? Les changements sont-ils uniquement liés aux activités minières ?
- Pouvez-vous également identifier des changements naturels dans le paysage ? Observez le cours du Rio Malinowski près du bord sud de la carte. Qu'en est-il des changements dans les méandres de la rivière ?

### Matériel supplémentaire



*Les activités minières dans le bassin amazonien vues depuis la station spatiale internationale ISS (photographie : ISS064-E-11006)*

### Liens et sources

- <https://earthobservatory.nasa.gov/images/148439/finding-gold-mining-hotspots-in-peru> - Sur l'analyse des données satellitaires (Landsat, Sentinel) pour l'identification des activités minières dans le bassin amazonien.

