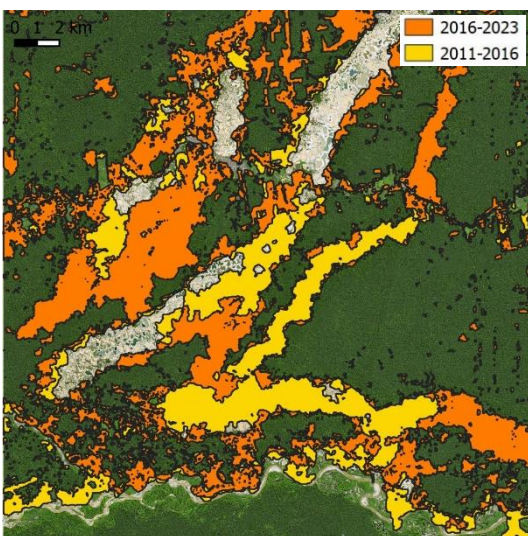


2011-09-03, Landsat 5



2023-06-03, Sentinel-2



Deforestation between 2011 and 2023

Minería ilegal de oro en la cuenca del Amazonas

Situada en la selva amazónica, la región a lo largo del Río Madre de Dios, en Perú, ha experimentado un aumento de las actividades mineras informales e ilegales durante las dos últimas décadas.

Estas actividades han tenido consecuencias devastadoras, como la deforestación, la contaminación por mercurio y la destrucción del hábitat, poniendo en peligro una fauna y flora únicas y a las comunidades indígenas. El mercurio utilizado en el proceso de extracción contamina ríos y ecosistemas acuáticos, y cada año se liberan al medio ambiente y a la cadena alimentaria entre 30 y 40 toneladas de mercurio. Esto supone graves riesgos para la salud de los residentes y para el medio ambiente. Alrededor del 80% de la población local presenta concentraciones elevadas de mercurio.

Se han hecho esfuerzos para combatir estos problemas, con intervenciones gubernamentales e iniciativas de minería sostenible que están ganando terreno. Las imágenes por satélite desempeñan un papel crucial en el seguimiento y la evaluación del impacto de estas iniciativas, ayudando a encontrar un equilibrio entre el desarrollo económico, la salud pública y la preservación de una de las regiones con mayor biodiversidad del mundo. El futuro de la minería aurífera en Madre de Dios depende de encontrar prácticas sostenibles que protejan el medio ambiente y apoyen los medios de subsistencia locales.

Las imágenes por satélite captan la continua transformación de frondosos bosques en inmensos pozos mineros, revelando el alcance de la deforestación.



Ejercicios

- Describe los mapas de satélite de 2011 y 2023.
- ¿Qué estructuras del paisaje y clases de ocupación del suelo puede identificar?
- ¿Qué diferencias puedes identificar entre los dos mapas de satélite?
- ¿Qué actividades humanas están relacionadas con estas diferencias? ¿Sólo hay cambios relacionados directamente con las actividades mineras?
- ¿Puedes identificar también cambios naturales en el paisaje? Observa el curso del Río Malinowski cerca del borde sur del mapa. ¿Qué hay de los cambios en los meandros del río?

Material adicional



Las actividades mineras en la cuenca del Amazonas vistas desde la Estación Espacial Internacional ISS (fotografía: ISS064-E-11006)

Enlaces y fuentes

- <https://earthobservatory.nasa.gov/images/148439/finding-gold-mining-hotspots-in-peru> - Sobre el análisis de datos satelitales (Landsat, Sentinel) para la identificación de actividades mineras en la Cuenca Amazónica.

