

6. Extraction d'or à Madre de Dios, Pérou. Dans cette région, l'exploitation minière à petite échelle s'est intensifiée depuis 2002. Données : Landsat 5, 2011-09-03.

**Extraction d'or à Madre de Dios, Pérou**

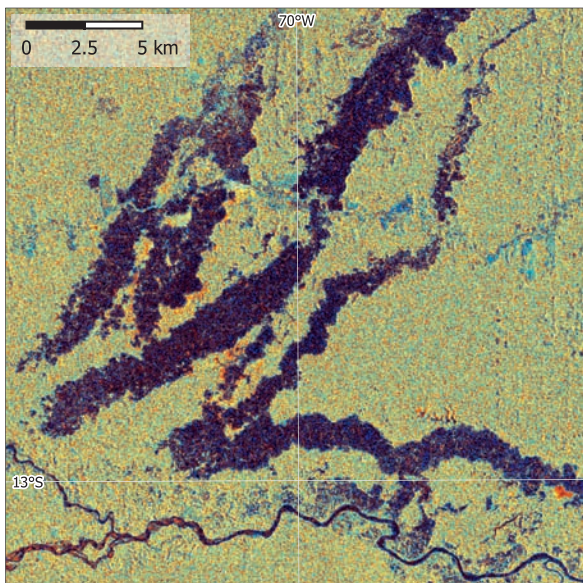
La région située le long du fleuve Madre de Dios, dans la partie du bassin amazonien située au Pérou, a connu une augmentation significative des activités minières informelles et illégales au cours des deux dernières décennies.

Ces activités minières ont eu des conséquences environnementales et sociales négatives, notamment la déforestation, la pollution par le mercure et la destruction de l'habitat, mettant en danger la faune et les communautés indigènes. L'extraction de l'or implique l'utilisation de mercure toxique. Libéré dans l'environnement, il contamine les rivières et les écosystèmes aquatiques. Entre 30 et 40 tonnes de mercure sont libérées dans la chaîne alimentaire chaque année. Cela présente de graves risques pour la santé des habitants et pour l'environnement. Environ 80 % de la population locale présente des concentrations accrues de mercure.

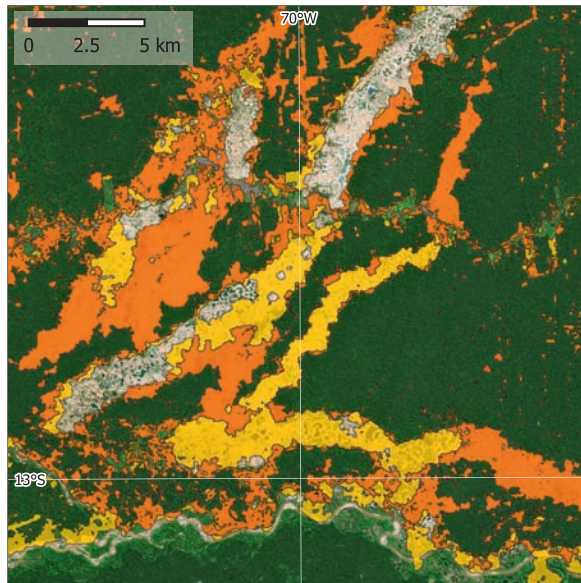


7. Extraction d'or à Madre de Dios in 2023. L'image satellite montre les zones directement affectées par l'exploitation minière. De plus, on peut voir de nouvelles zones d'habitation et des terres agricoles. Données : Sentinel-2, 2023-06-03.

Le gouvernement s'est efforcé de lutter contre ces problèmes en réglementant les activités minières. L'imagerie satellitaire joue un rôle important dans le suivi et l'évaluation de l'impact de ces initiatives, en aidant à trouver un équilibre entre le développement économique, la santé publique et la préservation de l'une des régions les plus riches en biodiversité du monde. L'avenir de l'extraction de l'or à Madre de Dios dépend de la recherche de pratiques durables qui protègent l'environnement et soutiennent les moyens de subsistance locaux.



8. Satellites radar sont un outil pour analyser changements en particulier dans les régions, où les nuages empêchent l'utilisation de données optiques. Données : Sentinel-1, 2023-05-25.



9. Évolution de la surface forestière entre 2011 et 2023 d'après les données satellitaires (jaune : perte de forêt entre 2011 et 2016, orange : perte de forêt entre 2016 et 2023).



10. Vue des étangs qui subsistent après l'extraction de l'or dans la région du fleuve Madre de Dios. Les couleurs de l'eau reflètent les différentes concentrations de sédiments et d'algues.