

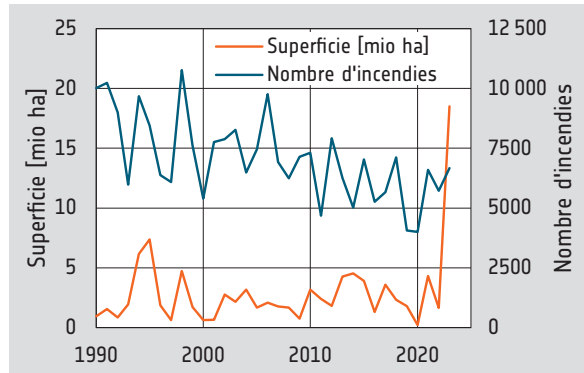


Colombie-Britannique, Canada

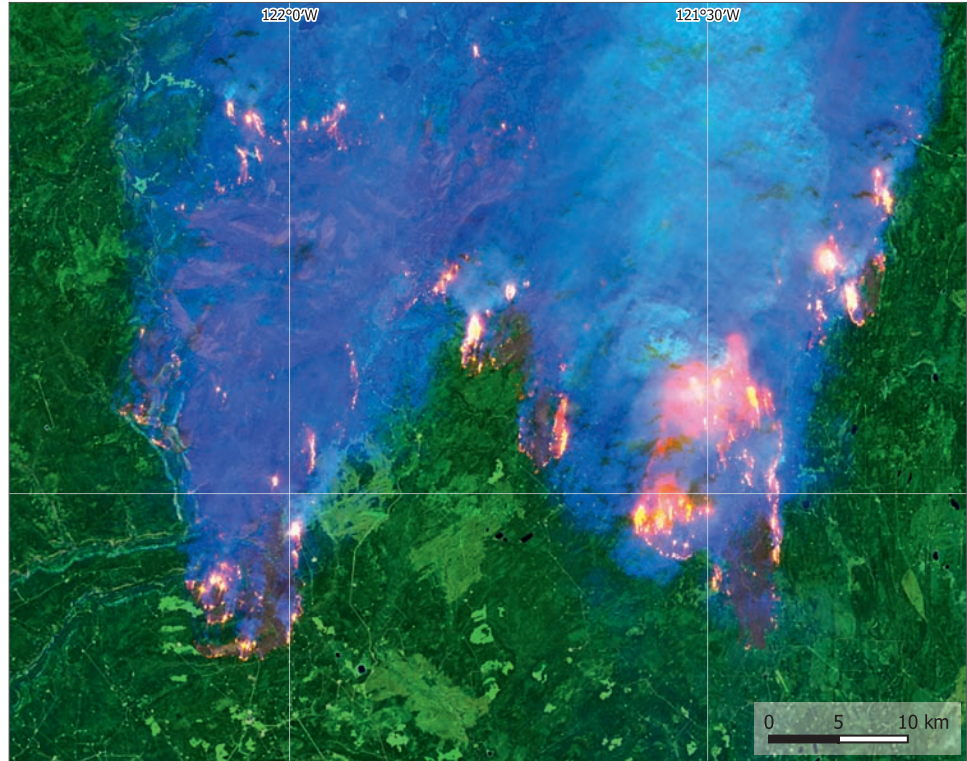
Les incendies de forêt sont une préoccupation récurrente dans la province canadienne de la Colombie-Britannique. Les incendies de forêt se produisent lorsque la végétation, les conditions de sécheresse et d'autres facteurs se combinent, entraînant des flammes incontrôlées qui se propagent sur de vastes zones.

En 2023, les incendies de forêt au Canada au cours du premier semestre ont touché une superficie de 48 000 km², par rapport à la superficie de 21 000 km² brûlée au cours d'une année moyenne. On suppose que le changement climatique a joué un rôle, en créant des conditions plus chaudes et plus sèches qui augmentent le risque et la propagation des incendies. La foudre et les activités humaines, telles que les feux de camp et la négligence, ont également été des facteurs contributifs.

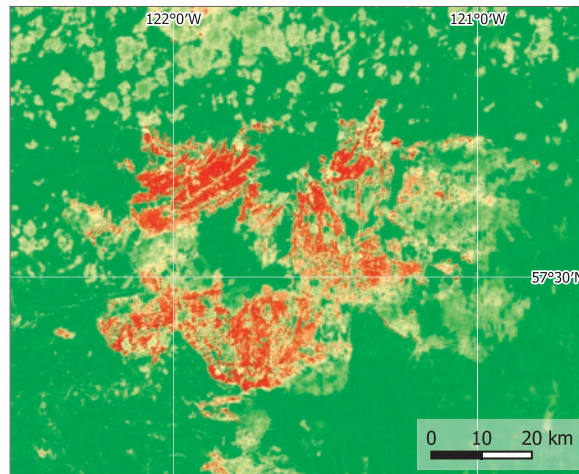
Les conséquences des incendies de forêt sont considérables. Ils menacent les habitats de la faune et de la flore, dégradent la qualité de l'air et endommagent les bassins hydrographiques. Les particules libérées dans l'air peuvent parcourir des milliers de kilomètres. Les incendies de forêt affectent les communautés locales, perturbent les transports et ont un impact sur l'économie, en particulier sur l'industrie du bois.



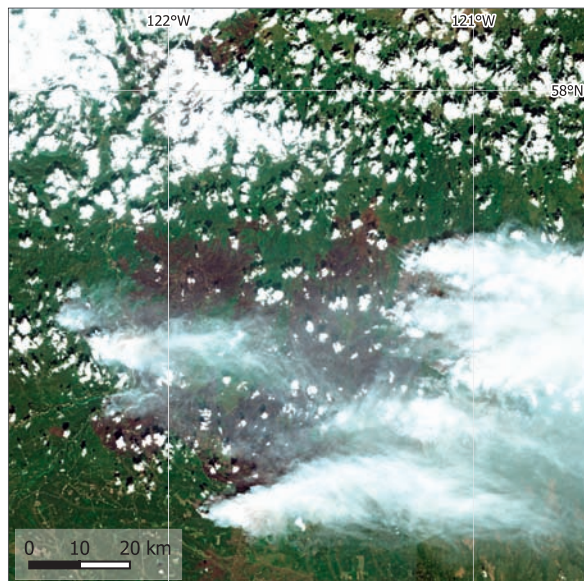
7. Nombre d'incendies de forêt et superficie brûlée par an au Canada. En 2023, la superficie brûlée a augmenté de façon spectaculaire.



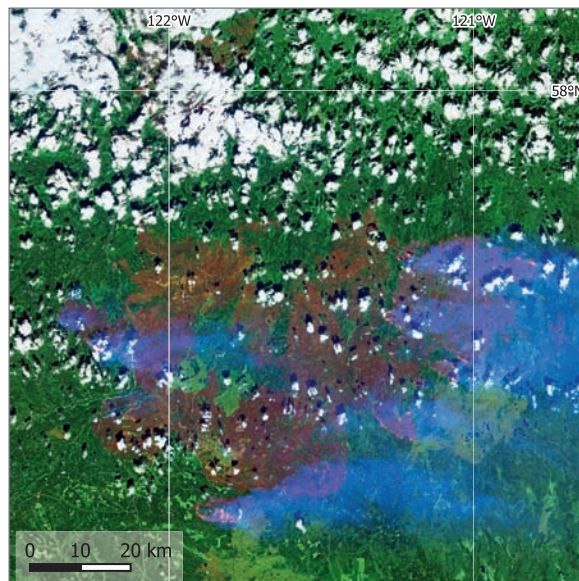
8. Colombie-Britannique, image en fausses couleurs. Données : Sentinel-2, 2023-05-18.



9. Colombie-Britannique, indice de surface brûlée. Dérivé des données de Sentinel-2, 2023-06-07.



10. Incendies de forêt en Colombie-Britannique. L'image en vraies couleurs montre principalement de la fumée et des nuages. Données : Sentinel-2, 2023-06-07.



11. BPour l'image en fausses couleurs, des données infrarouges ont été utilisées, montrant des incendies à travers la fumée. Données : Sentinel-2, 2023-06-07.



12. Les grands incendies de forêt peuvent être très difficiles à combattre.