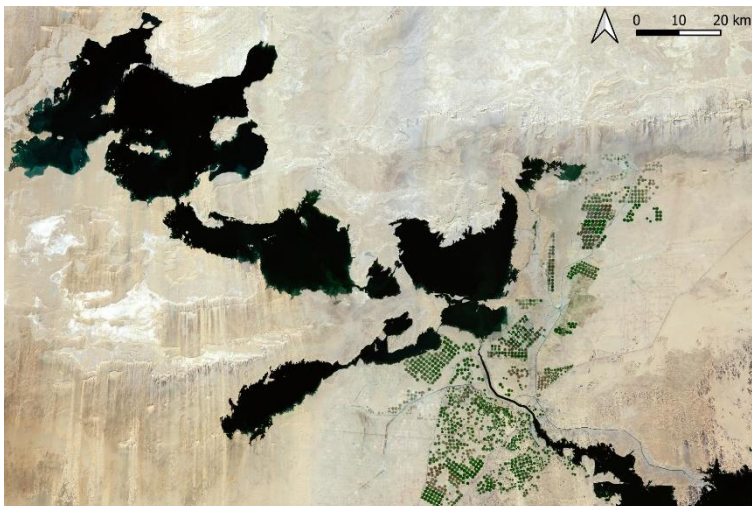


November 2015, Landsat 5 mosaico de imágenes



November 2022, Sentinel-2 mosaico de imágenes

El Valle Nuevo (New Valley) de Egipto ocupa una superficie de unos 440.000 kilómetros cuadrados. Esta región ha experimentado un importante desarrollo agrícola. El Valle Nuevo, que abarca la Depresión de Toshka y las tierras adyacentes a lo largo del río Nilo, fue el centro del Proyecto Toshka, iniciado a finales del siglo XX.

Este proyecto pretendía desviar agua del lago Nasser para regar unas 540.000 hectáreas de tierras desérticas en el Valle Nuevo, con el objetivo de crear nuevas tierras agrícolas. El proyecto incluía la construcción de canales e infraestructuras para facilitar el riego. Tras los éxitos iniciales, el Proyecto Toshka se enfrentó a una serie de retos y, en 2011, se estimaba que solo una fracción de la superficie prevista estaba cultivada. Entretanto, los esfuerzos se han redoblado y han propiciado un crecimiento significativo de la superficie cultivada.

Para comprender la escala y el impacto del proyecto, las imágenes por satélite son una herramienta valiosa. A lo largo de los años, la tecnología de satélites ha sido decisiva para vigilar los cambios en el uso del suelo y la vegetación. Las imágenes por satélite se utilizan para analizar cómo se transforma el paisaje, proporcionando una representación visual de los éxitos y los reveses de las iniciativas agrícolas en el Valle Nuevo.

Ejercicios

- Echa un vistazo a los mapas de imágenes por satélite y compara las imágenes en mosaico de **2015** y **2022**.
- ¿Qué cambios puedes reconocer?
- Observa las imágenes detalladas de **2011** y **2022**. ¿Qué clases de ocupación del suelo puedes reconocer?
- ¿Qué cambios puedes reconocer en las imágenes detalladas?





2011-11-20, Sentinel-2 (Detalle)



2022-11-24, Sentinel-2 (Detalle)

Material adicional



Vista del canal que lleva el agua del Nilo a los lagos de Toshka (fotografía: Rémi)

Enlaces y fuentes

- https://www.esa.int/ESA_Multimedia/Images/2022/03/Lake_Nasser_Egypt - Imagen Sentinel-2 del lago Nasser

