

Sentinel-2, 2017-07-16 (superposición: superficie acuática en 2017, azul, y pérdida de masas de agua respecto a 2011, verde).



Landsat 8, 2015-07-15



Landsat 5, 2011-07-27

La central de Belo Monte, situada en el noroeste del estado brasileño de Pará, es una de las mayores centrales hidroeléctricas del mundo. Su construcción comenzó en 2011 y finalizó en 2019. La central aprovecha la energía del río Xingú, uno de los principales afluentes del río Amazonas.

La capacidad total instalada de más de 11.000 megavatios (MW) es suficiente para suministrar electricidad a más de 60 millones de personas. La central tiene 18 unidades generadoras, cada una con una capacidad de 611 MW. Se calcula que la central producirá unos 40.000 GWh de electricidad al año, lo que contribuirá a satisfacer la creciente demanda de electricidad en Brasil.

Sin embargo, la construcción de la central de Belo Monte ha sido muy controvertida. Los ecologistas y los grupos indígenas han expresado su preocupación por el impacto de la central en el ecosistema local y en los medios de subsistencia de los indígenas de la zona. La construcción de la central supuso la inundación de una amplia zona de bosque y el desplazamiento de miles de personas. Además, el cambio del régimen hídrico ha afectado al ecosistema del río Xingú por debajo de la presa.

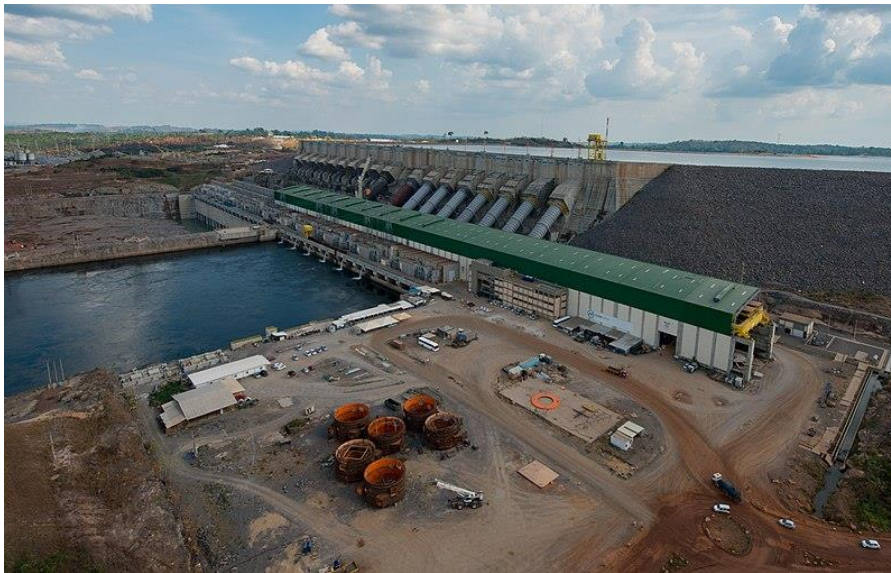
A pesar de estas preocupaciones, el gobierno brasileño ha defendido la construcción de la central de Belo Monte como necesaria para satisfacer las necesidades energéticas del país y promover el desarrollo económico. La central también se ha promovido como una forma de reducir la dependencia de Brasil de los combustibles fósiles y de ayudar a combatir el cambio climático.



Ejercicios

- Observa los mapas de imágenes por satélite y describe los cambios entre 2011 y 2017. ¿Dónde destacan más las modificaciones del paisaje?
- ¿Dónde se observa un aumento de la superficie acuática, dónde una disminución?
- ¿Cómo pueden influir estos cambios en la fauna de esta región?
- ¿Cómo afectan a las personas que viven allí?
- Las zonas verdes de las imágenes de satélite están cubiertas de vegetación. ¿Qué tipos de zonas con vegetación esperas encontrar en este entorno (por ejemplo, pastos, campos de cultivo, bosques)?

Material adicional



Central hidroeléctrica de Belo Monte (fotografía: [Fernanda Brandt](#))

Enlaces y fuentes

- https://www.esa.int/Applications/Observing_the_Earth/Earth_from_Space_A_river_of_diversity - Informe sobre la cuenca hidrográfica del Río Xingu
- <https://www.maaproject.org/2017/belo-monte/> - Estudio sobre los cambios provocados por el proyecto de presa, basado en datos por satélite

